



6. DEVELOPING ENERGY

Energy project rules and regulations card

RULES

Your energy project...



- cannot pass through oceans or major bodies of water



- cannot pass through mountains



- must have a start point and an end point



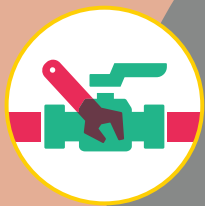
- must have the direction of flow labelled (use an arrow card)



- must have the energy resources labelled (use an energy icon)

Also consider...

- ▷ Is your energy project **above** or **below** ground?
- ▷ How **big** or **long** is your energy project?
- ▷ How might this project affect **local economies** (profits and jobs)?
- ▷ Does it pass through any **major cities**? Does it pass through or near any **Indigenous communities**?
- ▷ Is it going to stay in **Canada**, flow into the **United States**, or end at a **port** for overseas shipping?
- ▷ Is there a chance that it could pass through any **major wildlife corridors**? If so, how will you lessen the impact on the environment?
- ▷ Will it pass through any other **environmentally sensitive areas** (wetlands, grasslands, forests, etc.)? If so, how will you lessen the impact on the environment?



6. DÉVELOPPEMENT ÉNERGÉTIQUE

Fiche des règlements du projet énergétique

RÈGLEMENTS

Votre projet énergétique...



- ne peut traverser l'océan, ni de grandes étendues d'eau



- ne peut traverser les montagnes



- doit avoir un point de départ et d'arrivée



- doit indiquer la direction de l'écoulement (utilisez une carte-flèche)



- doit indiquer les ressources énergétiques (utilisez une icône de ressource énergétique)

Considérez aussi les points suivants :

- ▷ Votre projet énergétique est-il en surface ou souterrain?
- ▷ Quelle est la taille ou la longueur de votre projet énergétique?
- ▷ Comment ce projet pourrait-il influencer les économies locales (profits et emplois)?
- ▷ Traverse-t-il de grandes villes? Passe-t-il à travers ou à côté de collectivités autochtones?
- ▷ Se limitera-t-il au Canada, passera-t-il aux États-Unis, ou se terminera-t-il à un port pour être expédié outre-mer?
- ▷ Y a-t-il un risque qu'il traverse un corridor faunique important? Le cas échéant, comment atténuez-vous son incidence sur l'environnement?
- ▷ Traversera-t-il une autre zone écosensible (terres humides, prairies, forêts, etc.)? Le cas échéant, comment atténuez-vous son incidence sur l'environnement?